

Dell Precision T1600

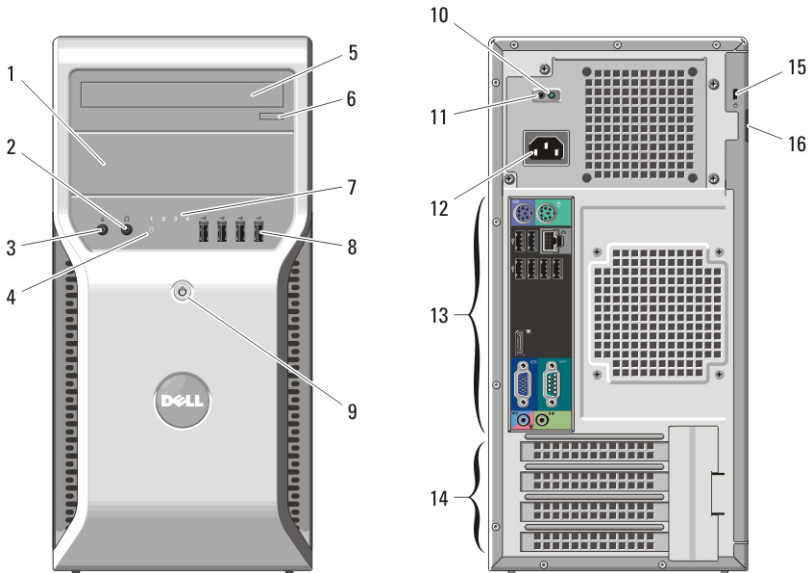
מידע על התקנה ותכונות

אודות אזהרות

אזהרה: "אזהרה" מציינת אפשרות של נזק לרכוש, פגיעה גופנית או מוות.



מבט מלפנים ומאחור



איור 1. מבט מלפנים ומאחור

- | | |
|------------------------------|----------------------------|
| 1. תא כונן אופטי | 7. נוריות אבחון (4) |
| 2. מחבר אוזניות | 8. מחברי USB 2.0 (4) |
| 3. מחבר מיקרופון | 9. לחצן הפעלה, נורית הפעלה |
| 4. נורית פעילות של כונן קשיח | 10. נורית אבחון ספק זרם |
| 5. כונן אופטי (אופציונלי) | 11. לחצן אבחון ספק זרם |
| 6. לחצן הוצאה של כונן אופטי | 12. מחבר חשמל |

דגם תקינה D09M Regulatory Model: 05 – 2011



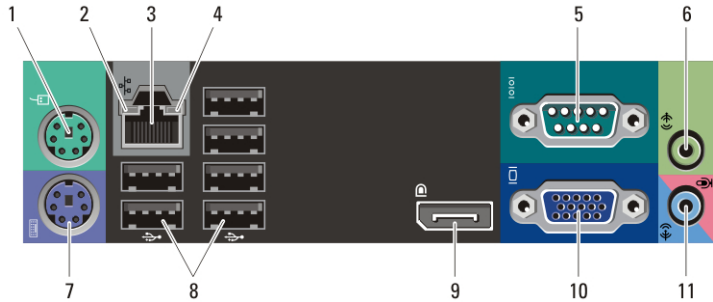
08VXWRA02



- 15. חריץ כבל אבטחה
- 16. טבעת של מנעול תליה

- 13. מחברי הלוח האחורי
- 14. חריצים לכרטיסי הרחבה (4)

לוח אחורי



איור 2. מחברי הלוח האחורי

- | | |
|--------------------------------------|-----------------------------|
| 7. מחבר מקלדת | 1. מחבר עכבר |
| 8. מחברי USB (6) | 2. נורית תקינות קישור |
| 9. מחבר DisplayPort | 3. מחבר רשת |
| 10. מחבר VGA | 4. נורית פעילות רשת |
| 11. מחבר מיקרופון/קו-כניסה (line-in) | 5. מחבר טורי |
| | 6. מחבר קו-יציאה (line-out) |

התקנה מהירה

אזהרה:



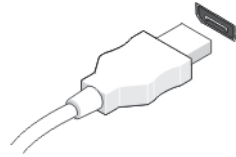
Before you begin any of the procedures in this section, read the safety information that shipped with your computer. For additional best practices information, see www.dell.com/regulatory_compliance

הערה:

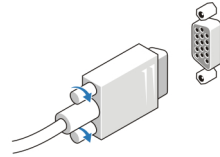


Some devices may not be included if you did not order them

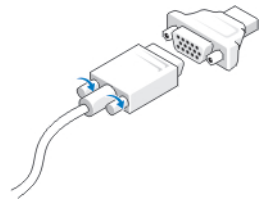
- 1. חבר את הצג באמצעות רק אחד מהכבלים הבאים:



איור 3. כבל DisplayPort



איור 4. מתאם VGA



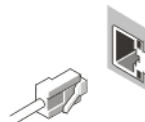
איור 5. מתאם VGA ל-DisplayPort

2. חבר את מקלדת או עכבר ה-USB (אופציונלי).



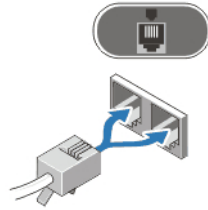
איור 6. חיבור USB

3. חבר את כבל הרשת (אופציונלי).



איור 7. חיבור רשת

4. חבר את המודם (אופציונלי).



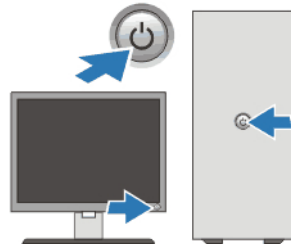
איור 8. חיבור מודם

5. חבר את כבל (י) החשמל.



איור 9. חיבור אספקת חשמל

6. לחץ על לחצן ההפעלה בצג ובמחשב.



איור 10. כיבוי

מפרט

הערה: 

The following specifications are only those required by law to ship with your computer. For a complete and current listing of the specifications for your computer, go to support.dell.com

פרטי מערכת	
ערכת שבבים	ערכת שבבים Intel C206
מעבד	
מעבד	<ul style="list-style-type: none"> Intel Core i-series Intel Xeon E3-1200 series
וידאו	
סוג וידאו:	Intel HD Graphics 2000/3000
משולב	PCI Express x16
נפרד	כרטיס גרפי
זיכרון וידאו משולב	זיכרון וידאו משותף של עד 1.7 GB (Microsoft Windows Vista ו- Windows 7)
זיכרון	
מחבר מודול זיכרון:	ארבעה חריצים מסוג DIMM
קיבולת מודול זיכרון	4 GB, 2 GB ו- 1 GB
סוג	1333 MHz, ECC/Non-ECC DDR3
זיכרון מינימלי	1 GB
זיכרון מרבי:	32 GB
כוננים	
בעלי גישה מבחורין:	תאים לכונן בגודל 5.25 שניים
בעלי גישה מבפנים:	תאי כונן SATA בגודל 3.5 אינץ' שניים
	תאי כונן SATA בגודל 2.5 אינץ' ארבעה
נוריות בקרה ונוריות אבחון	
נורית לחצן ההפעלה	אור כחול — אור כחול קבוע מציין מצב מופעל, אור כחול מהבהב מציין שהמחשב נמצא בשינה.

אור כתום — אור כתום קבוע כאשר המחשב אינו עולה מציין בעיה בלוח המערכת או באספקת החשמל. אור כתום מהבהב מציין בעיה בלוח המערכת.

אור כחול — אור כחול מהבהב מציין שהמחשב קורא נתונים מהכונן או כותב נתונים לכונן הקשיח.

נורית פעילות כונן

ארבע נוריות ממוקמות בלוח הקדמי של המחשב. לקבלת מידע נוסף על נוריות האבחון, עיין במדריך השיירות שזמין באתר התמיכה של Dell בכתובת support.dell.com/manuals

נוריות אבחון

חשמל

סוללת מטבע	סוללת מטבע ליתיום CR2032 של 3 וולט
מתח	100–240 וולט ז"ח, 50–60 הרץ, 5.0 אמפר
הספק	265 וואט/320 וואט
פיזור חום מרבי	1390 BTU/שעה

הערה: 

.Heat dissipation is calculated by using the power supply wattage rating

פיזי

גובה	360 מ"מ
רוחב	175 מ"מ
עומק	431.5 מ"מ
משקל (מרבי)	8.30 ק"ג

סביבתי

טמפרטורה:	10° צ' עד 35° צ' (50° פ' עד 95° פ')
הפעלה	40°- צ' עד 65° צ' (-40° פ' עד 149° פ')
אחסון	20% עד 80% (ללא התעבות)
לחות יחסית	
גובה:	

